

Autodesk Zentrale München

Bauherr: Autodesk GmbH, München
Konzept & Design: Henning Larsen GmbH
Ausführende Firma: BES Brunold Holz
und Design Manufaktur
GmbH, Schwandorf
Fotos: Nick Frank



BES BRUNOLD

HOLZ UND DESIGN MANUFAKTUR GMBH

K_{wie} **konzept**

Planung · Arbeitsvorbereitung
Bauleitung

Auftragsumfang

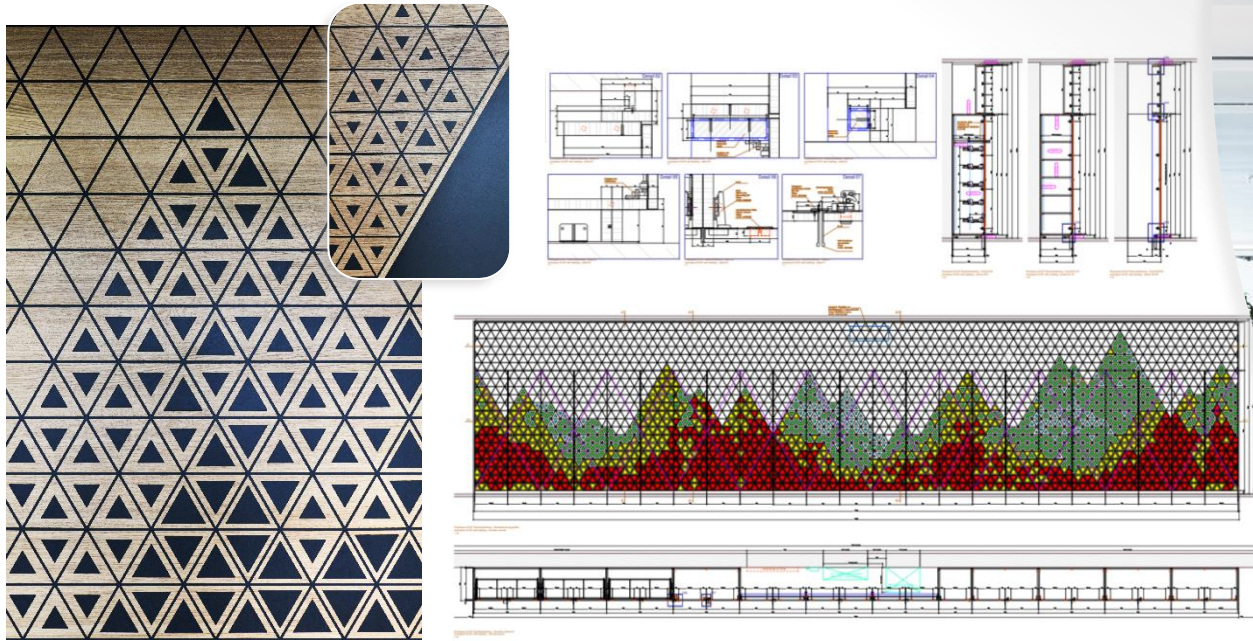
In Zusammenarbeit mit **BES Brunold Holz und Design Manufaktur** übernahm **K wie Konzept** die gesamte Werkplanung.

Sie umfasste jegliche Konstruktionsplanung von Wandverkleidungen und Möbeln.

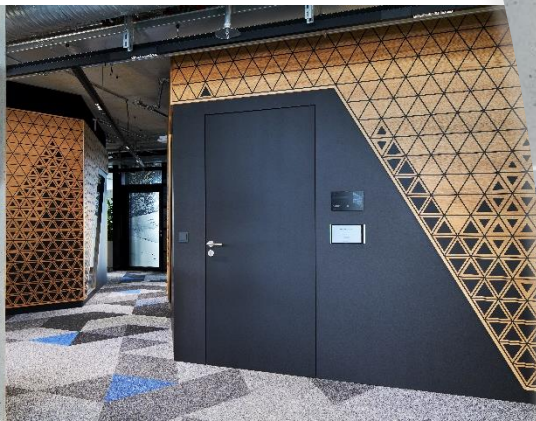
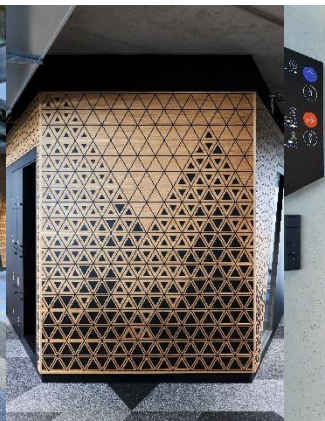
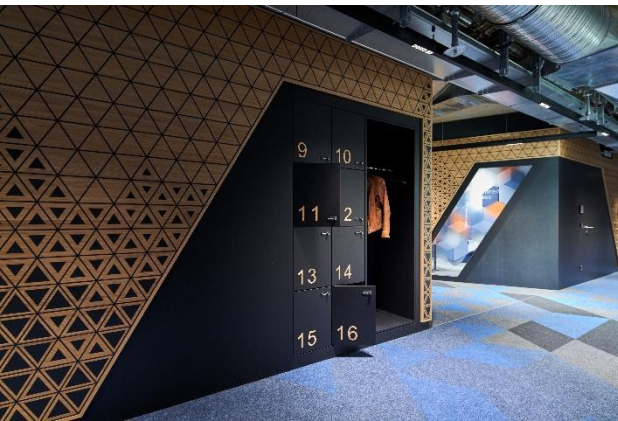
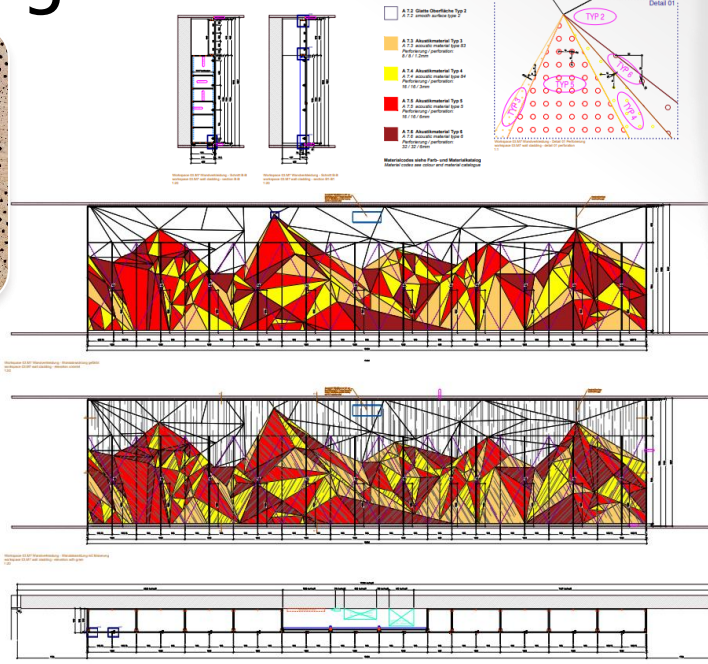
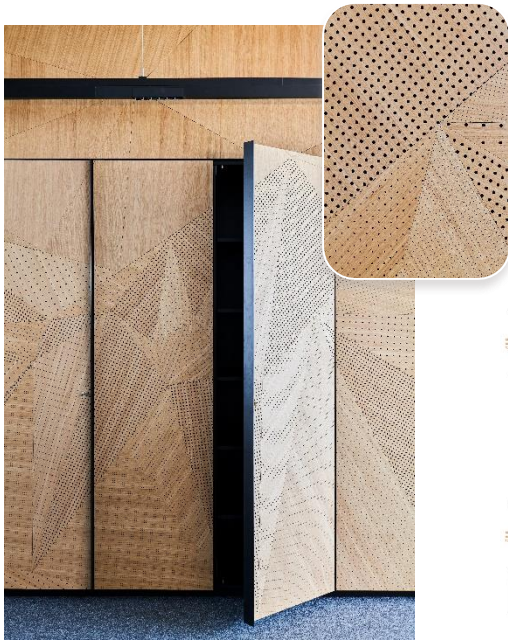
Die hier abgebildeten Zeichnungen und Fotos stellen nur einen Teil des Objektes dar.



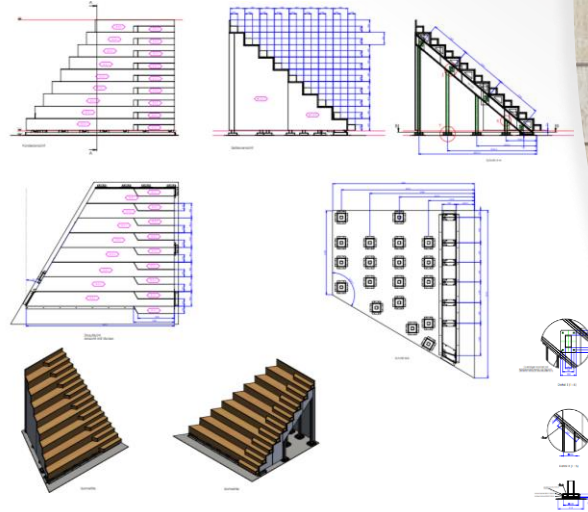
Wandverkleidungen



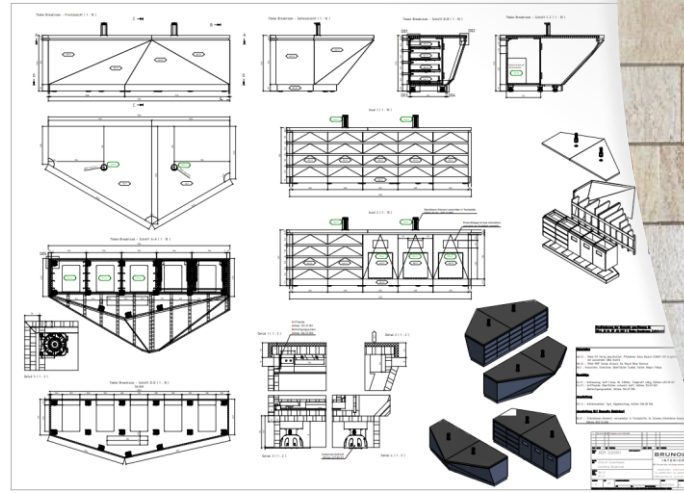
Wandverkleidungen



Skygarden Treppe



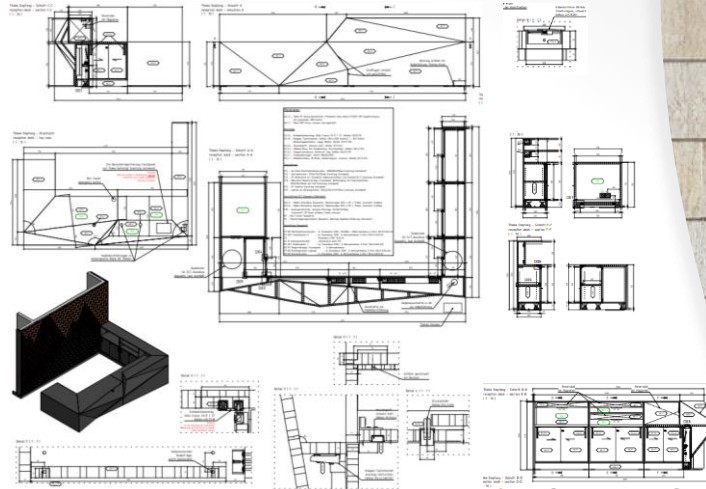
Cafeteria Breakroom Theke



Aufenthaltsräume



Empfangstheke



Auch Neukunden werden von unseren Leistungen und unserer Zuverlässigkeit begeistert sein.

Der Weitere Informationen auf unserer Homepage

www.kwiekonzept.de

Wir sind für Sie da-
wenn Sie uns brauchen!