

## K wie Konzept unterstützt Kollegen in der Planung Individuelle Arbeitsvorbereitung



*I Von Kollegen für Kollegen: Das erfahrene Team von „K wie Konzept“ unterstützt Innenausbauer, Ladenbau- und Messebauunternehmen bei der Planung.*

Das Binger Planungsbüro „K wie Konzept“ – seit 2004 als Dienstleister für Kollegen unterwegs – gibt zur Holz-Handwerk Einblicke in seine Leistungsfähigkeit. Ein wesentlicher Dienstleistungsbereich des Planungsbüros um Stefan Kaiser-Wilbert ist die Arbeitsvorbereitung: Ob Konstruktionszeichnung, Preisfragen, Materialbeschaffung, die Erstellung von CNC-Programmen oder auch die Fertigungsleitung – der Kollege bekommt genau das, was er braucht. Im Bereich der Planung reicht das Angebot vom Aufmaß über Planung und Entwurf, die Komposition von Farben

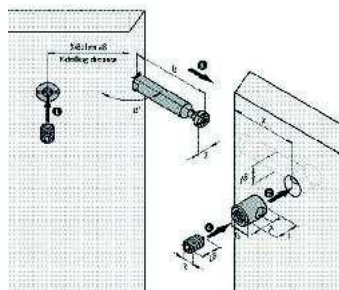
und Materialien bis hin zur fotorealistischen 3D-Präsentation und Ausführungszeichnungen. Das erfahrene zehnköpfige Team aus Tischlermeistern, Holztechnikern, Gestaltern und Holzingenieuren realisierte bereits einige namhafte Projekte, darunter den in BM 10/2015 (S. 64 ff.) veröffentlichten Innenausbau des Europäischen Gerichtshofes in Luxemburg. (hf)

K wie Konzept  
55411 Bingen  
[www.kwiekonzept.de](http://www.kwiekonzept.de)  
Foyer West, Stand 19

## Scheulenburg stellt neue Korpusverbinder vor

### Don't worry, be fixed

Der Spezialist für Verbindungsbeschläge „Scheulenburg direkt“ aus dem niedersächsischen Rinteln zeigt zur Holz-Handwerk seinen aktuellen FF-Systemverbinder. Der kompakte, komplett aus Stahl gefertigte Verbinder bietet bei einfacher und schneller Montage stabilen Halt: Zwei bis auf 30 mm Wandstärke verlängerbare Bolzen werden durch Einbohrmuffen mittels Madenschrauben fest fixiert. In der Variante mit beweglich miteinander verbundenen Bolzen ist der Beschlag auch für Eck-, Gehrung- und flächige Verbindungen geeignet. (hf)



*I Mit einem Anzugsweg von 3,5 mm bietet der FF-Verbinder festen Halt.*

Scheulenburg direkt  
31737 Rinteln  
[www.scheulenburg-direkt.de](http://www.scheulenburg-direkt.de)  
Halle 10.1, Stand 115

## Grass stellt Schubkasten-Komplett-Familie vor In alle Richtungen einstellbar

Mit einer neuen Schubkasten-Komplett-Familie Nova Pro Scala stellt der Vorarlberger Beschlägerhersteller Grass ein in alle Richtungen einstellbares Auszugssystem vor. Aufgebaut auf der bewährten Nova Pro Führungs-Technologie, bietet das Produkt exzellente Laufeigenschaften, hohe Laufruhe bei geringsten Auszugskräften. Ummantelt von lasergeschweißtem, pulverbeschichtetem Stahl, lässt sich die betont schlichte Zarge dank ihrer rechtwinkligen Form mit individuellen Designleisten, etwa mit hochwertigen Mineralharz-Oberflächen oder edlen Echtholz-Ausführungen, ganz nach Wunsch kombinieren. Zum facettenreichen Scala-Programm gehören neben Schubkasten-Lösungen in 63, 90 und 122 mm Höhe eine formschlüssige Reling-Variante sowie

ein neuer geschlossener und damit besonders ästhetischer Box-Auszug in 186 mm Höhe. Das Nova Pro Scala Sortiment ist ab Herbst 2016 verfügbar. (hf)



*I Bringts zum Laufen: die bewährte Nova Pro Führungs-Technologie.*

Grass GmbH  
6973 Höchst, Österreich  
[www.grass.eu](http://www.grass.eu)  
Halle 10.1, Stand 313

## Eku überarbeitet seine Beschlagklassiker

### Hohe Kompetenz in Sachen Schieben

Eku demonstriert zur Holz-Handwerk mit einer neuen Version des flächenbündig schließenden Eku-Frontino 20 ein weiteres Mal Innovationskraft und Schiebekompetenz. Das Unternehmen untermauert mit seinem Standkonzept auch die Verbundenheit mit dem Schreinerhandwerk und dem Holz verarbeitenden Gewerbe: Werkstatt-Atmosphäre und trendige Schiebelösungen für ein modernes Wohnambiente, beides gibts am Eku Messestand. Der neue Eku-Frontino 20 überzeugt durch ein Plus bei Montage und Anwendung: Dank vormontiertem Beschlagpaket und einfachster Justierung an nur einer Komponente verkürzt sich die Zeit für Planung und Einbau auf nur noch 15 min. Die integrierte, beidseitige Türdämpfung sorgt für hohen Komfort. Ein weiteres Plus: 100 % Türöffnung ermöglichen den problemlosen Einbau von Innenschubladen.

Ein weiteres Highlight wird der grundlegend überarbeitete Eku-Clipo für Holz- und Glastüren sein – jetzt mit unsichtbar in die Laufschiene integrierter Dämpfung und inklusive Selbsteinzug und Zuhaltung. (hf)



*I Bleibender Eindruck: Eku-Frontino 20 verschließt Sideboards flächenbündig.*

Eku AG Schiebelösungen  
8370 Sirnach, Schweiz  
[www.eku.ch](http://www.eku.ch)  
Halle 10.1, Stand 513