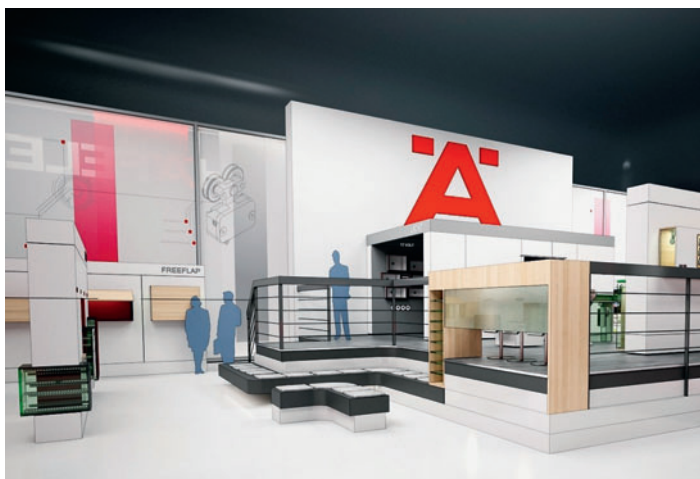


Häfele mit neuem Standkonzept und vielen Produktneuheiten

Produktpräsentation in neuem Outfit



/ Neuer Auftritt: Zahlreiche Produktneuheiten und -weiterentwicklungen werden am neu gestalteten Messestand von Häfele zu sehen sein.

Häfele, der international tätige Spezialist für Beschlagtechnik und elektronische Schließsysteme, präsentiert sich im 90. Jahr seines Bestehens erstmals als Euro-Umsatzmilliardär mit einem neuen Standkonzept und einer großen Palette an Produktneuheiten und Services. Laut Unternehmen soll der Anspruch von Häfele an ein partnerschaftliches Miteinander unter dem Motto „Weiter denken.“ für die Fachbesucher erlebbar werden.

Im Hause Häfele denkt man traditionell über den Beschlag hinaus, von der Idee über das fertige Möbel bis hin zum Kundennutzen. Der Messestand bei der Interzum soll diese Philosophie im Rahmen einer dreistufigen Präsentation verdeutlichen. Von Häfele Beschlagtechnik und Engineering Leistung, über beispielhafte Anwendungen bis hin zum Functionality-Wohnraum spannt sich der Bogen. „Weiter denken.“ impliziert, laut Unternehmen

aber auch die Registrierung und aufmerksame Beobachtung von Trends und der sich ständig verändernden gesellschaftlichen Anforderungen an komfortable Möbel mit funktionalem Zusatznutzen. Am Messestand werden die Erkenntnisse in durchdachte Anwendungen und kreative Lösungen umgesetzt. So versucht man man bei Häfele Antworten und Lösungen auf viele aktuelle Fragen zu geben, immer neue Produkte zu entwickeln und die Kundenerwartungen mit Weitblick zu erfüllen.

Das Unternehmen bietet diesmal noch mehr als sonst und lädt mit seiner Engineering-Kompetenz, den eigenen Markenprodukten und einer Schwerpunktsetzung auf globale Trends rund ums Möbel, zum Entdecken und Verweilen ein.

Produktseitig stehen Produktneuheiten bei Klappen, Schieben und Licht im Mittelpunkt. Die neuen scharnierlosen Klappenbeschläge Free flap aus dem Sortiment „Lift + Turn“ gehören genauso wie Licht im Möbel aus dem Sortiment Loox und Slido-Schiebe-

tür-Neuheiten zu den Highlights am Messestand.

Der Messestand des Unternehmens soll ein Schaufenster für internationale Kompetenz und ein Ideenpool für jeden, der Möbel entwirft, plant oder baut sein. Man sei gespannt auf die Resonanz und freue sich auf viele inspirierende Gespräche mit seinen Partnern aus der Möbelindustrie, aus dem Handwerk und aus dem Objektbereich, so Unternehmensleiterin Sibylle Thierer.



/ Raumstimmungen und Wohnwelten sollen erlebbar gemacht werden.

Häfele GmbH & Co. KG
72192 Nagold
www.haefele.de
Halle 7.1, Stand E040

K wie Konzept plant, entwirft und konstruiert

Von Kollegen für Kollegen

Das Binger Planungsbüro K wie Konzept unter der Leitung von Stefan Kaiser-Wilbert gibt während der Interzum 2013 Einblicke in seine Leistungsfähigkeit. Es übernimmt als Dienstleister Planungsaufgaben für Kollegen: Vom Aufmaß über Entwurf und Konstruktion bis hin zur Bauleitung übernimmt das neunköpfige Team Aufgaben in den Bereichen CAD-Dienstleistungen und 3D-Visualisierung. Das Spektrum reicht dabei von der Planung und Konstruktion handwerklicher Innenausbauten über Objektplanung oder den Ladenbau bis hin zu Museumsexponaten und exklusiven Yachtausbauten.

Das erfahrene Team aus Tischlermeistern, Holztechnikern, Gestaltern und Holzingenieuren realisierte bereits einige namhafte Projekte, darunter den Europäischen Gerichtshof in Luxemburg und das Welios Science Center im österreichischen Wels. Im Bereich der Planung reicht das Angebot vom Aufmaß über Planung und Entwurf, die Komposition von Farben und Materialien bis hin zur fotorealistischen 3D-Präsentation und Ausführungszeichnungen. Ein weiterer Dienstleistungsbereich ist die Arbeitsvorbereitung: Ob Konstruktionszeichnung, Preisfragen, Material-

beschaffung, die Erstellung von CNC-Programmen oder auch die Fertigungsleitung – der Kollege bekommt genau das, was er braucht.

K wie Konzept
55411 Bingen
www.kwiekonzept.de
Halle 6, Stand B090



/ Das Planungsteam um Stefan Kaiser-Wilbert (li.) unterstützt Kollegen.