

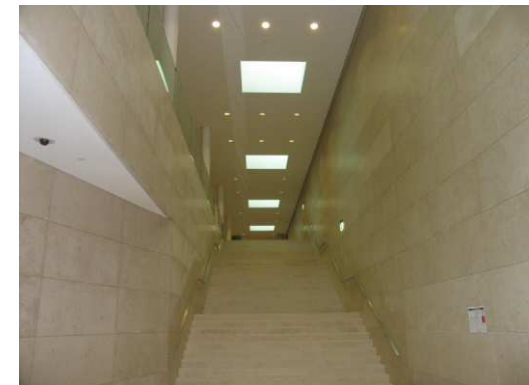
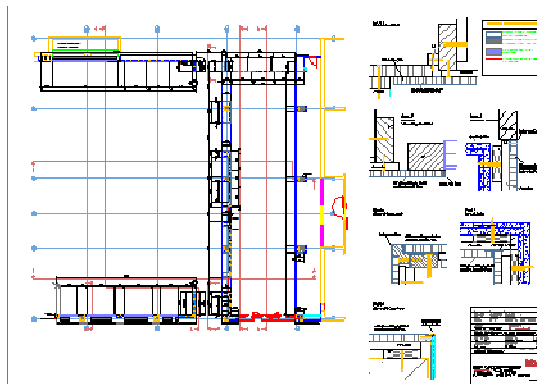
**Presse- und Konferenzzentrum der Europäischen
Union in Luxembourg (Centre de Conference)**



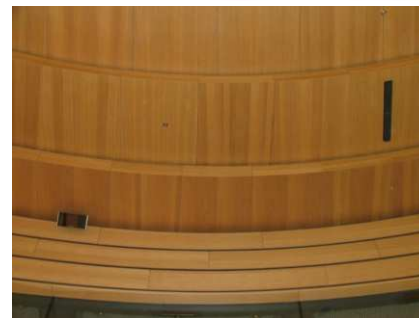
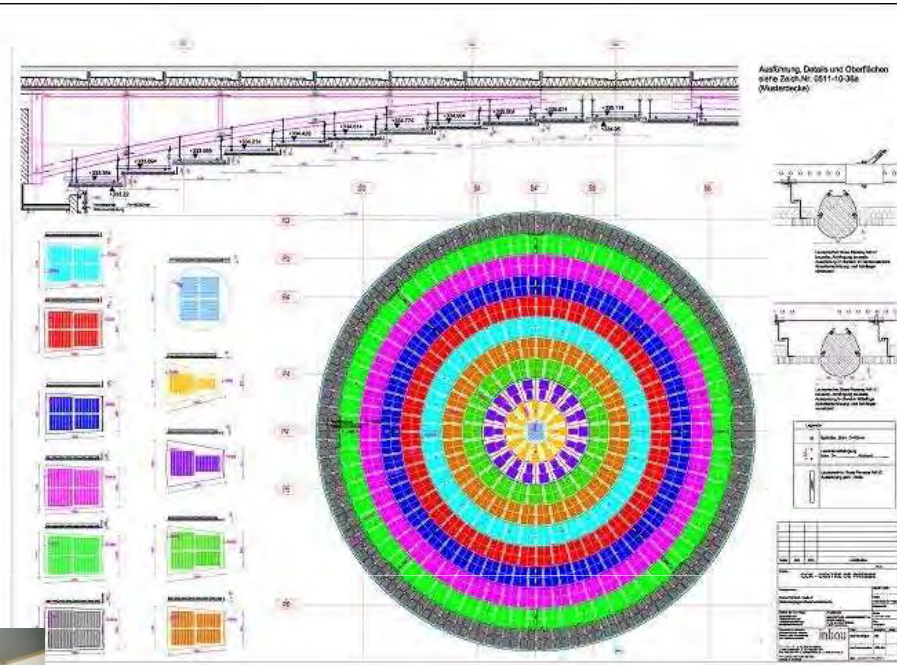
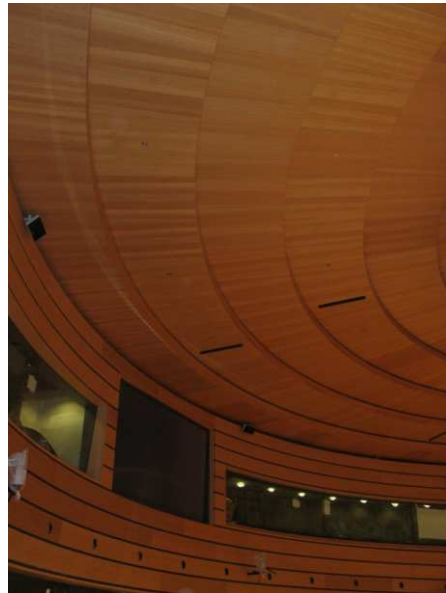
Der Auftrag wurde in Zusammenarbeit mit dem Kunden S+B Inbau aus Echternach und dem Planungsbüro Rörich Raum-Systeme aus Traben-Trarbach durchgeführt.

Die Leistung von K wie Konzept umfasste die Erstellung sämtlicher Zeichnungen und Bestelllisten für den Innenausbau, sowohl für Tischlerarbeiten als auch für die Gewerke Trockenbau, Bodenbeläge, Decken und Beleuchtung. Die Einweisung und Überwachung der Montage gehörte ebenfalls zu unseren Aufgaben.

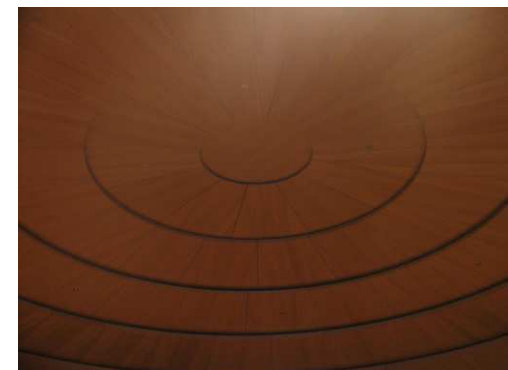
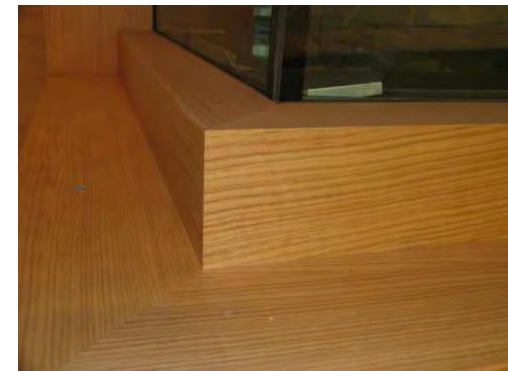
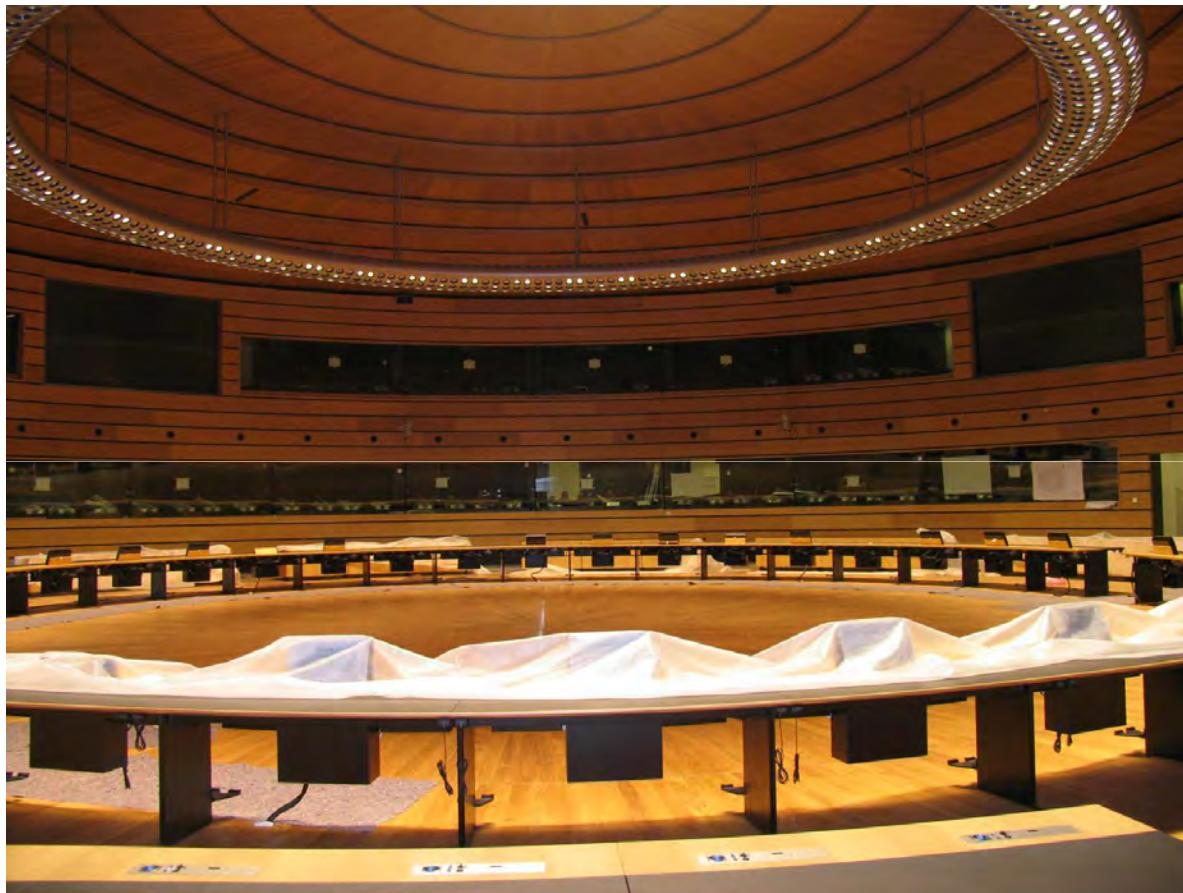
Die hier abgebildeten Zeichnungen und Fotos stellen nur einen Teil des Objektes dar.



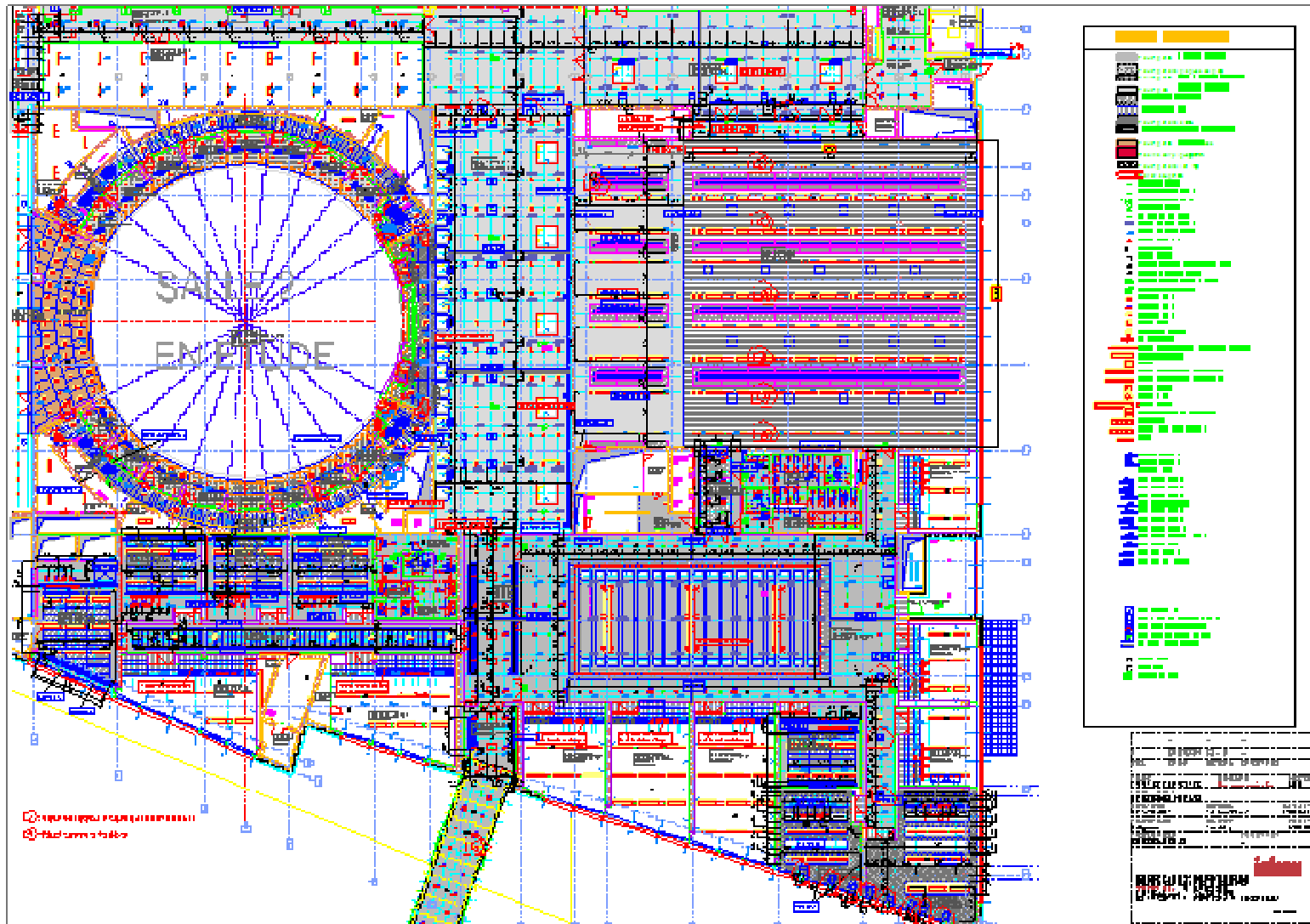
Konferenzsaal (Salle 2)



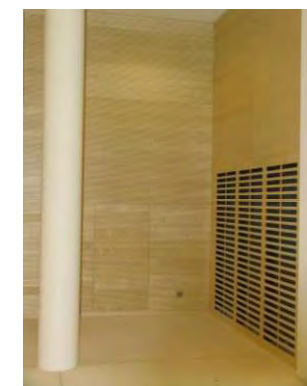
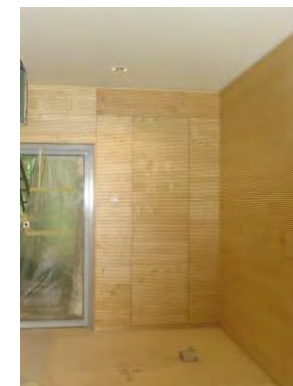
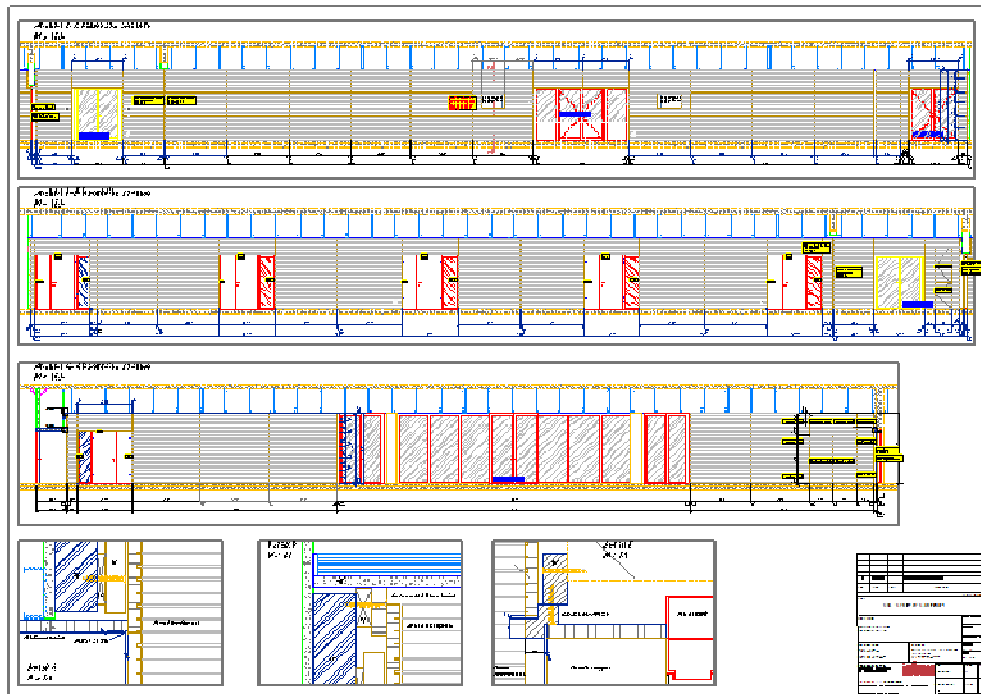
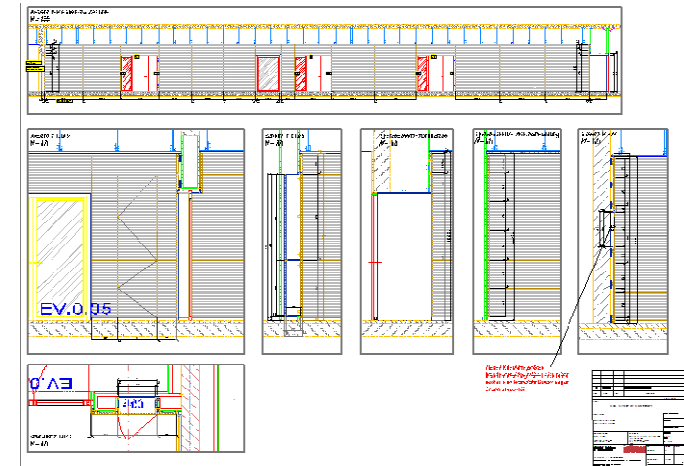
Konferenzsaal (Salle 2)



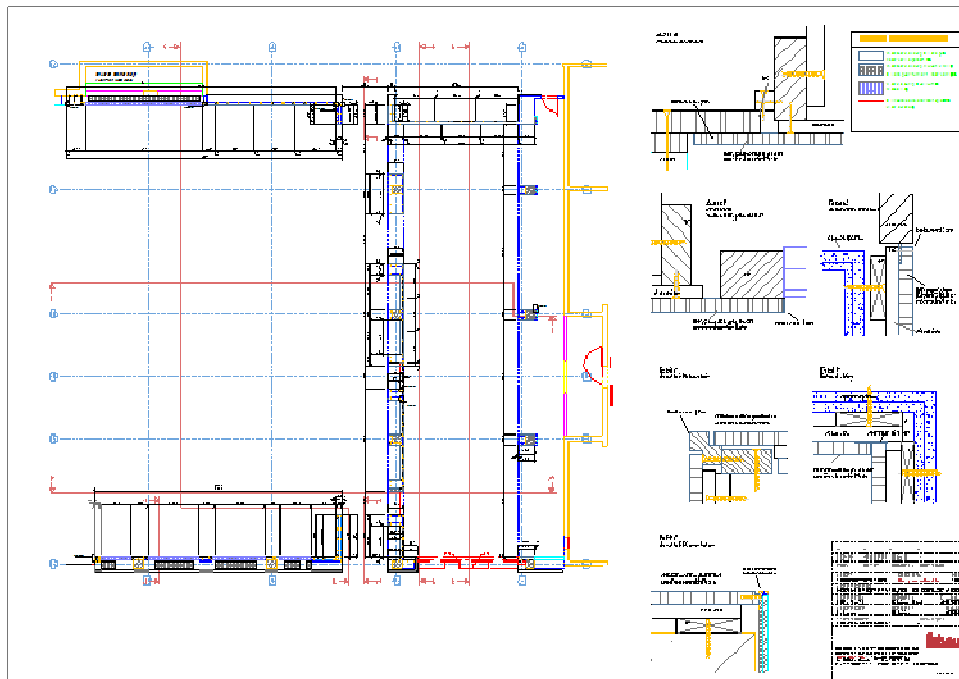
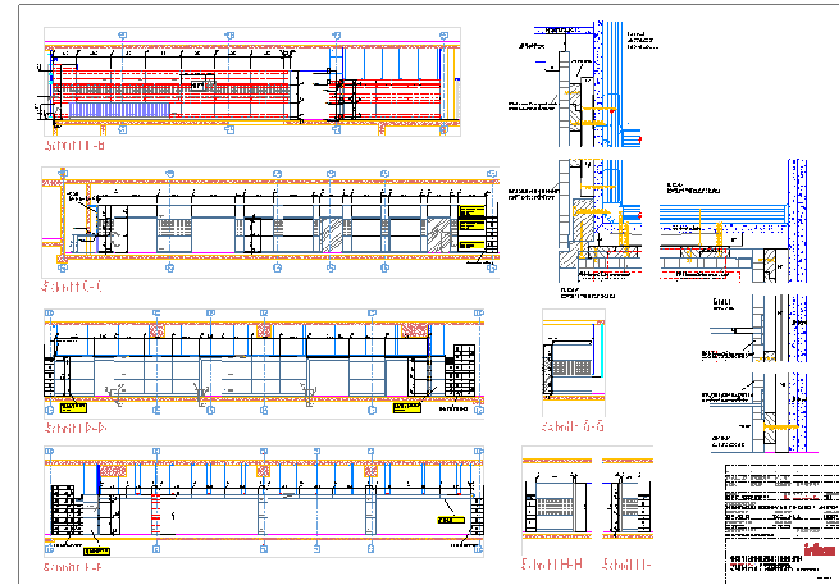
Atrium Niveau 0 und -2 (Deckenspiegel)



Atrium Niveau 0 und -2 (Ansichten)



Restaurant Free Flow Niveau -2 (Grundriss + Ansichten)



Briefing-Räume Niveau +1 (Grundriss + Ansichten)

